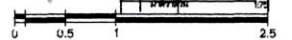
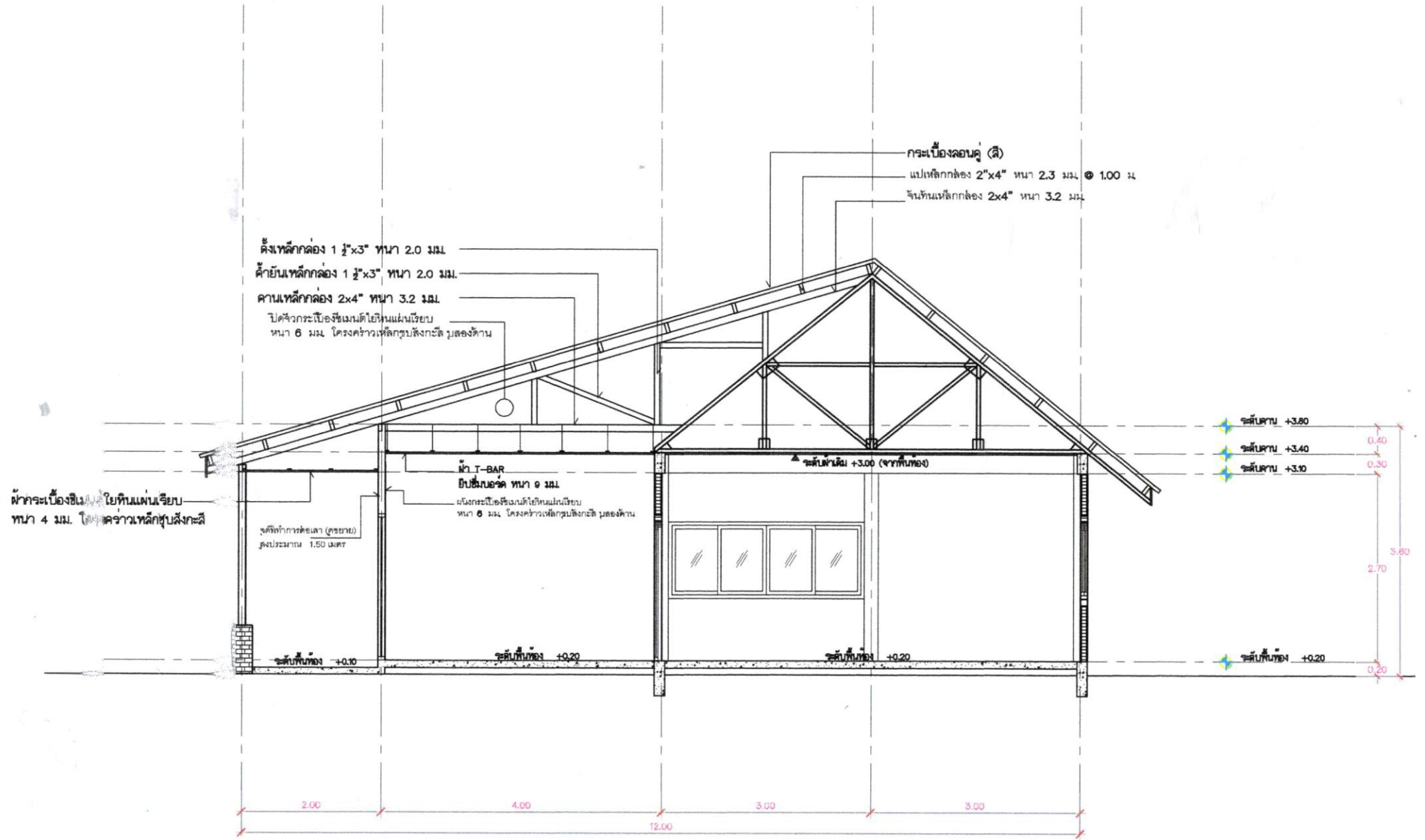
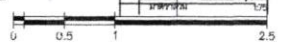


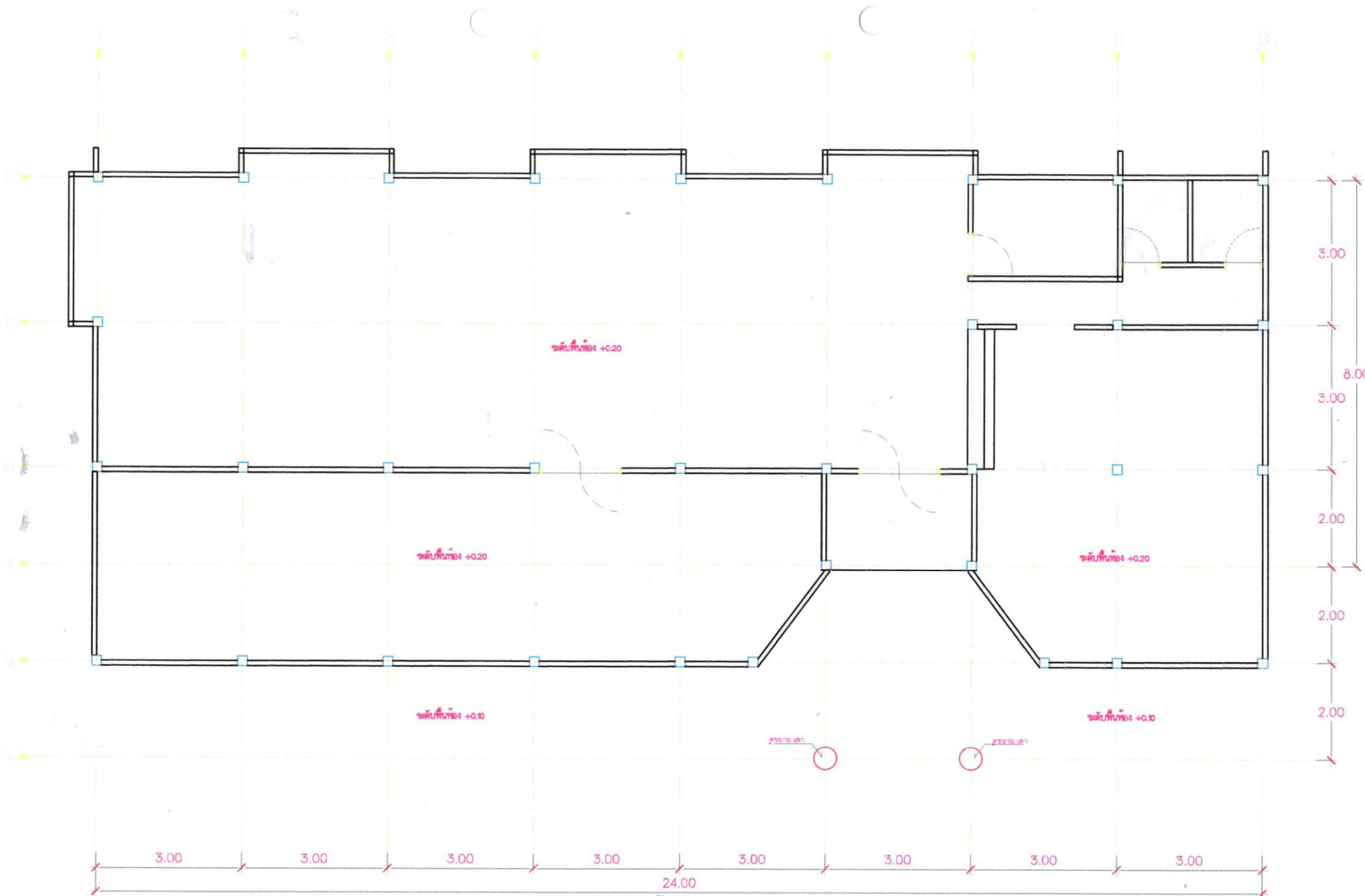
รูปตัดขวาง (ก่อนปรับปรุง)





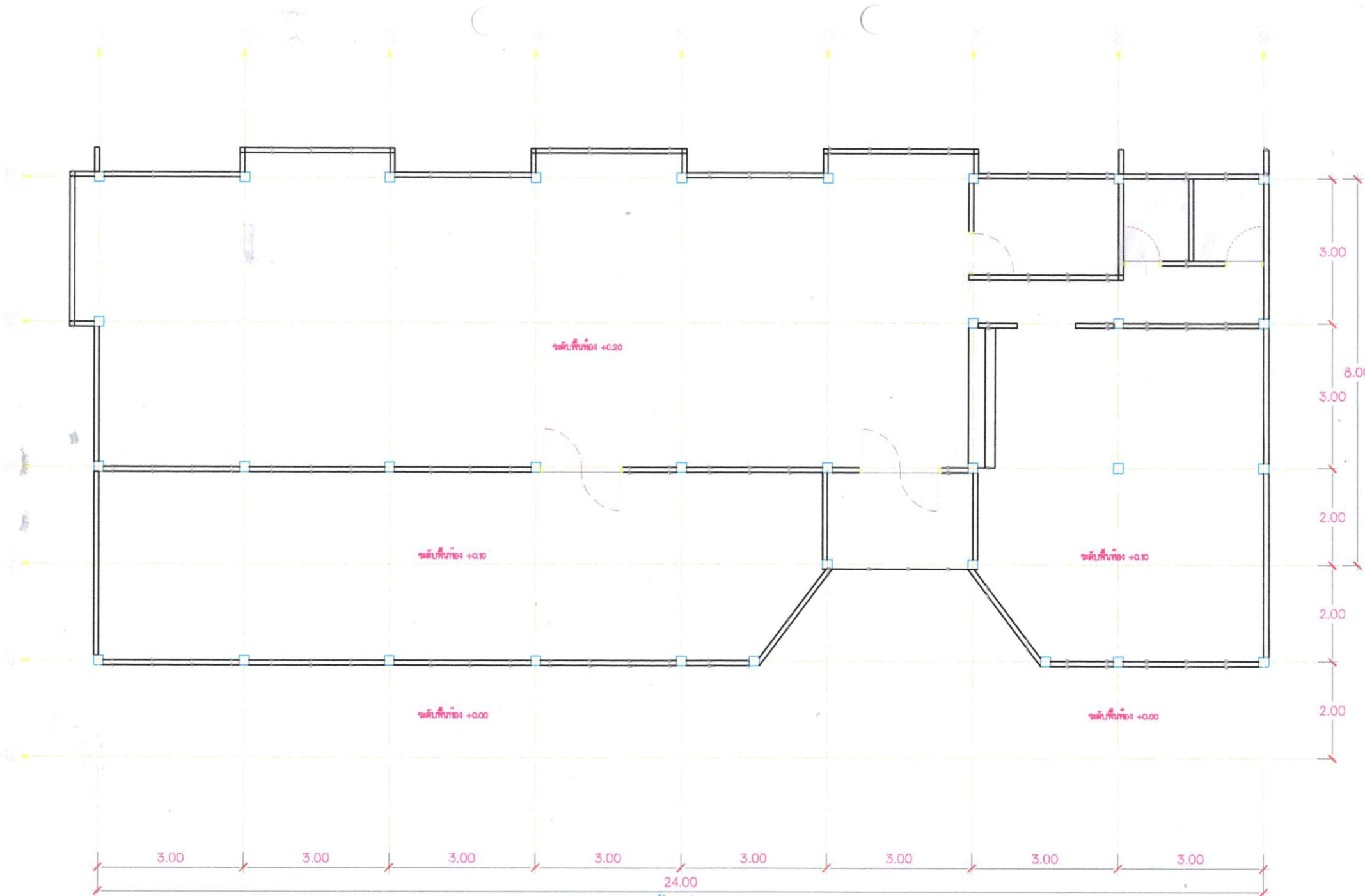
รูปตัดขวาง (หลังปรับปรุง)





แปลนพื้น (หลังปรับปรุง)





ระดับพื้นห้อง +0.20

ระดับพื้นห้อง +0.10

ระดับพื้นห้อง +0.10

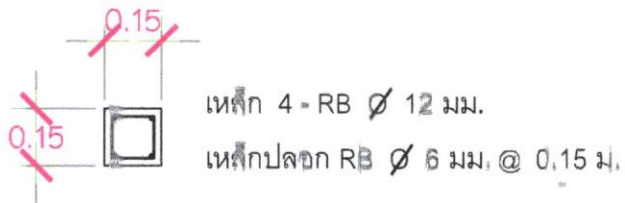
ระดับพื้นห้อง +0.00

ระดับพื้นห้อง +0.00

24.00

แปลนพื้น (ก่อนปรับปรุง)





ท่อเหล็กดำ ขนาด \varnothing 4 นิ้ว หนา 3.0 มม. BS-S
ฝังในเสาคอนกรีต 0.70 ม.

ผนังก่ออิฐฉาบปูนครึ่งแผ่น หนา 12 ซม. หนา 12 ซม.

เหล็กปลอก RB \varnothing 6 มม. @ 0.15 ม.

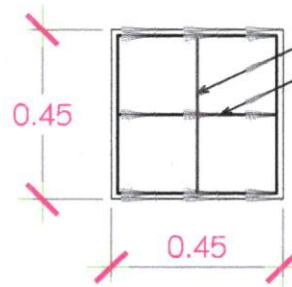
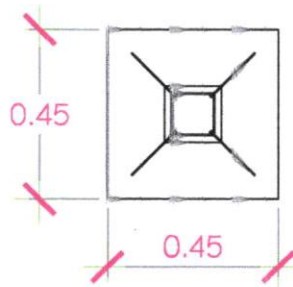
เหล็กยื่น 4 - RB \varnothing 12 มม.

ระดับพื้นเดิม +0.00

ขนาดหน้าตัดพื้น หนา 0.05 ม.

0.70

0.15



เหล็กเส้น 10 - RB \varnothing 12 มม. #

